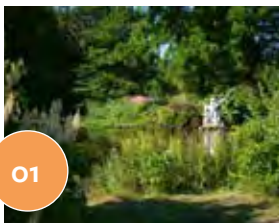
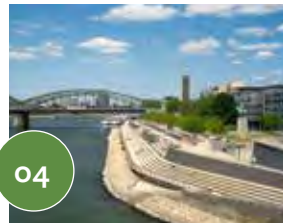


Die Touren im Überblick



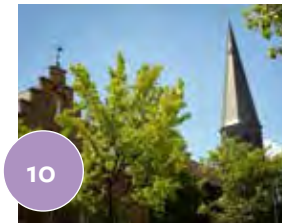
Die Blumige
Von Nippes zur Flora
SEITE 08



Die Falschseitige
Durch Deutz, Divitia, DÜX
SEITE 56



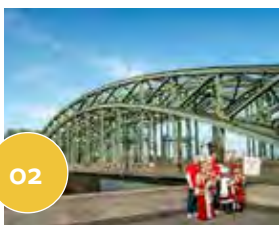
Die Kölsche
Von Brauhaus zu Brauhaus
SEITE 92



Die Verkalkte
Von Deutz über
Humboldt nach Kalk
SEITE 130



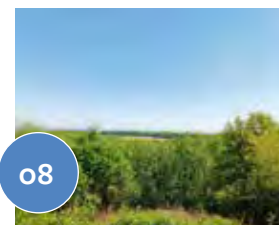
Die Freiheitliche
Durch Mülheim
SEITE 170



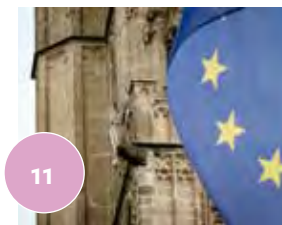
Die Verdichtete
Durch Kölns 2000-jährige
Stadtgeschichte
SEITE 22



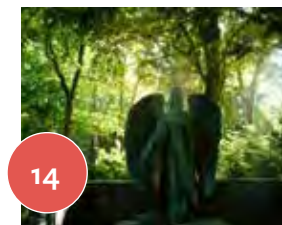
Die Geißbockige
Auf den Spuren des FC
SEITE 70



Die Sportliche
Eine Runde auf der
Glessener Höhe
SEITE 110



Die Buchstäbliche
Vom Literaturhaus
zu Heinrich Böll
SEITE 142

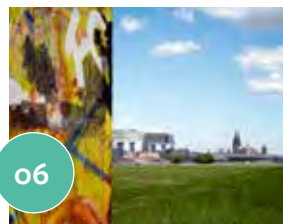


Die Engelsgleiche
Vom Mediapark
zu Melaten
SEITE 182

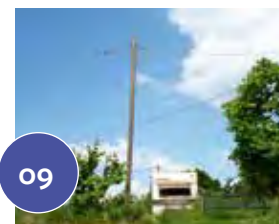
Die Jecke
Extratour:
Rosenmontagszug
SEITE 106



Die Klerikale
Die romanischen Kirchen
SEITE 38



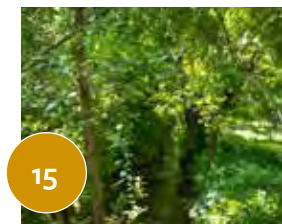
Die Belgische
Poller Wiesen und
Westhovener Aue
SEITE 82



Die Groovige
Von der Riviera über
den Bogen zur Groov
SEITE 118



Die Trabantische
Rund um den
Fühlinger See
SEITE 158



Die Fleißige
An der Strunde
SEITE 198